

LISTE du Matériel et des Fournitures 2024-2025

Université des Métiers

Site de Bayonne :

25 boulevard d'Aritxague – 64100 BAYONNE

Tel. : 05 59 55 12 02

Site de Pau :

34 avenue Léon Blum – 64000 PAU –

Tel. : 05 59 14 85 90

Mail : 64-cfa-um-accueil@cma-nouvelleaquitaine.fr



Chambre
de **Métiers**
et de l'**Artisanat**

NOUVELLE-AQUITAINE

Sommaire

1- MÉTIERS DE L'ALIMENTATION.....p.6

CAP BOUCHER

BP BOUCHER

CAP CHARCUTIER-TRAITEUR

MC EMPLOYÉ TRAITEUR

CAP BOULANGER

MC BOULANGERIE SPECIALISEE

BP BOULANGER

CAP CHOCOLATIER - CONFISEUR

BTM CHOCOLATIER CONFISEUR

CAP PÂTISSIER

MC PÂTISSERIE, CHOCOLATERIE, CONFISERIE SPECIALISEE

BTM PÂTISSERIE, CONFISEUR, GLACIER-TRAITEUR

2- MÉTIERS DE LA BEAUTÉ ET DU BIEN-ÊTRE ...p.19

CAP METIERS DE LA COIFFURE

MC COIFFURE COUPE, COULEUR

BP COIFFURE

BM COIFFEUR

CAP ESTHÉTIQUE COSMÉTIQUE PARFUMERIE

BP ESTHÉTIQUE COSMÉTIQUE PARFUMERIE

BTS MÉTIERS DE L'ESTHÉTIQUE, COSMÉTIQUE, PARFUMERIE
– OPTION MANAGEMENT

3-METIERS D'ARTS ET RARESp.27

CAP MÉTIERS DE LA MODE VÊTEMENT FLOU

CAP MÉTIERS DE LA MODE VÊTEMENT TAILLEUR

4-MÉTIER S DE LA CARROSSERIE ET DE LA PEINTURE ET MÉTIER S DE LA MÉCANIQUE.....p.29

CAP CARROSSIER AUTOMOBILE

CAP PEINTRE AUTOMOBILE

TFP CARROSSIER PEINTRE

**CAP MAINTENANCE DES VÉHICULES OPTION A : VOITURES
PARTICULIÈRES**

CAP MAINTENANCE DES VÉHICULES OPTION C : MOTOCYCLES

TFP MÉCANICIEN AUTOMOBILE

**BAC PRO MAINTENANCE DES VÉHICULES OPTION A :
VOITURES PARTICULIÈRES**

TFP TECHNICIEN EXPERT APRÈS-VENTE AUTOMOBILE

CQP TECHNICIEN APRÈS-VENTE AUTOMOBILE

IMPORTANT

Vous trouverez ci-dessous la liste du matériel, des fournitures et du 1^{er} équipement que vous devez acheter pour le jour de la rentrée au centre de formation.

Le matériel comprend

► **La mallette du 1^{er} équipement :**

Cette mallette contient le matériel professionnel nécessaire à la formation. Son contenu est différent selon les diplômes et les métiers.

Si vous êtes en contrat d'apprentissage (statut apprenti):

Elle **sera distribuée aux apprentis** en contrat d'alternance en début de formation, contre signature.

En cas d'abandon de la formation au cours de la 1^{ère} année, elle devra être rendue au CFA (centre de formation).

Si vous êtes en contrat de professionnalisation (statut stagiaire de la formation professionnelle) :

Cet équipement ne vous sera pas fourni par le CFA (centre de formation). Vous devrez l'acheter vous-mêmes.

Vous pouvez vous rapprocher de l'enseignant de pratique dès votre première semaine au CFA (centre de formation) car certains prix ont été directement négociés avec des fournisseurs. Dans le cas contraire, vous pouvez vous adresser aux fournisseurs de votre choix.

► **La tenue professionnelle :**

Elle est dédiée au CFA (centre de formation) et varie selon les métiers.

Elle est **obligatoire** lors de tous les cours de travaux pratiques sous peine de se voir refuser l'accès aux laboratoires et ateliers.

Elle doit être toujours propre. Le nettoyage des tenues doit être réalisé par chaque apprenant.

L'apprenti ou le stagiaire
ne sera pas admis en atelier sans sa tenue réglementaire complète.

Nous vous indiquons les coordonnées de plusieurs fournisseurs :

- **ESSOR** - 16 route de Pitoys - 64600 ANGLET - 05 59 31 47 47
- **BLEU BLANC BLOUSES** – 10 boulevard Champetier de Ribes – 64000 PAU – 05 59 32 33 37
- **Ligne T** - 25 Rue Pierre Mendès France - 33310 Lormont – 05 56 48 46 83

Selon l'article R4321-1 du Code du Travail, la loi impose à **l'employeur** de fournir, donc de prendre en charge financièrement, les équipements de protection individuelle et les vêtements nécessaires à la réalisation d'un travail en toute sécurité dans leur entreprise

► **Les fournitures :**

Il s'agit de fournitures scolaires que vous devez avoir le jour de la rentrée

► **La tenue de sport :**

La tenue de sport est obligatoire lors des cours d'EPS. Les apprenants doivent se munir d'un jogging / short et de chaussures adaptées.

Pour les activités programmées en salle de sport, les semelles des chaussures devront être PROPRES et les semelles de couleur noire sont INTERDITES.

Des douches sont à disposition des apprenants.

Prévoir les produits d'hygiène et vêtements de rechange

1- LES MÉTIERS DE L'ALIMENTATION



Certificat d'Aptitude Professionnelle (CAP) BOUCHER

La tenue professionnelle

Site de Bayonne	Site de Pau
Une veste noire coton (à pression)	Une veste blanche coton
Un pantalon noir coton	Un pantalon blanc coton
Un tablier Ledotex (70 x 100) rouge	Un tablier parisien rouge coton
Une casquette noire	Une casquette noire ou rouge
Une paire de chaussures de sécurité noires	Une paire de chaussures de sécurité blanches
Un gant anti-coupure coton	Un gant anti-coupure coton

Les fournitures

- calculatrice collègue (type CASIO FX92)
- une règle
- un rapporteur
- un compas
- une équerre
- une trousse complète (1 stylo noir, 1 stylo bleu, 1 stylo vert , 1 stylo rouge, 1 crayon de papier HB, 1 feutre fin noir, 1 gomme, 1 taille crayon)
- une boîte de 24 crayons de couleur + une boîte de feutres de couleur
- un cahier de brouillon
- 1 paquet de copies simples perforées 21 x 29.7
- 1 paquet de copies doubles perforées 21 x 29.7
- 1 classeur (21 x 29.7)
- 1 paquet de pochettes plastifiées
- 1 cadenas pour fermer les casiers des vestiaires en laboratoires de pratique

Tenue de sport

Les apprentis doivent se présenter aux cours d'éducation physique et sportive avec

- Une tenue de sport adaptée à la météo et à l'activité (short/survêtement, veste de pluie, casquette...)
- Des chaussures de sport : Pour les activités programmées en salle de sport, les semelles des chaussures devront être PROPRES et les semelles de couleur noire sont INTERDITES)
- Une tenue de change et des produits d'hygiène pour se doucher

Des fournitures supplémentaires et/ou spécifiques pourront vous être demandées lors des premiers cours. Des ouvrages et livres pourront vous être conseillés pour certains enseignements

Brevet Professionnel (BP) BOUCHER

La tenue professionnelle

Site de Bayonne
Une veste noir coton
Un pantalon noir coton
Un tablier Ledotex (70 x 100) rouge
Une casquette noire ou rouge
Une paire de chaussures de sécurité noires
Un gant anti-coupure coton

Les fournitures

- calculatrice collègue (type CASIO FX92)
- une règle
- un rapporteur
- un compas
- une équerre
- une trousse complète (1 stylo noir, 1 stylo bleu, 1 stylo vert , 1 stylo rouge, 1 crayon de papier HB, 1 feutre fin noir, 1 gomme, 1 taille crayon)
- une boîte de 24 crayons de couleur + une boîte de feutres de couleur
- un cahier de brouillon
- 1 paquet de copies simples perforées 21 x 29.7
- 1 paquet de copies doubles perforées 21 x 29.7
- 1 classeur (21 x 29.7)
- 1 paquet de pochettes plastifiées
- 1 cadenas pour fermer les casiers des vestiaires en laboratoires de pratique

Des fournitures supplémentaires et/ou spécifiques pourront vous être demandées lors des premiers cours. Des ouvrages et livres pourront vous être conseillés pour certains enseignements

Certificat d'Aptitude Professionnelle (CAP) CHARCUTERIE –TRAITEUR

La tenue professionnelle

Site de Bayonne	Site de Pau
Une veste noire coton (à pression)	Une veste blanche coton
Un pantalon noir coton	Un pantalon gris clair coton
Un tablier Ledotex (70 x 100) noir	2 tabliers blancs coton
Une casquette noire	Une casquette blanche
Une paire de chaussures de sécurité noires	Des chaussures de sécurité blanches

Les fournitures

- calculatrice collègue (type CASIO FX92)
- une règle
- un rapporteur
- un compas
- une équerre
- une trousse complète (1 stylo noir, 1 stylo bleu, 1 stylo vert, 1 stylo rouge, 1 crayon de papier HB, 1 feutre fin noir, 1 gomme, 1 taille crayon)
- une boîte de 24 crayons de couleur + une boîte de feutres de couleur
- un cahier de brouillon
- 1 paquet de copies simples perforées 21 x 29.7
- 1 paquet de copies doubles perforées 21 x 29.7
- 1 classeur (21 x 29.7)
- 1 paquet de pochettes plastifiées
- 1 cadenas pour fermer les casiers des vestiaires en laboratoires de pratique
- un marqueur indélébile

Tenue de sport

Les apprentis doivent se présenter aux cours d'éducation physique et sportive avec

- Une tenue de sport adaptée à la météo et à l'activité (short/survêtement, veste de pluie, casquette...)
- Des chaussures de sport : Pour les activités programmées en salle de sport, les semelles des chaussures devront être PROPRES et les semelles de couleur noire sont INTERDITES)
- Une tenue de change et des produits d'hygiène pour se doucher

Des fournitures supplémentaires et/ou spécifiques pourront vous être demandées lors des premiers cours. Des ouvrages et livres pourront vous être conseillés pour certains enseignements

Mention Complémentaire (MC) / Certificat de spécialisation (CS) EMPLOYÉ-TRAITEUR

La tenue professionnelle

Site de Bayonne	Site de Pau
Une veste noire coton (à pression)	Une veste blanche coton
Un pantalon noir coton	Un pantalon gris clair coton
Un tablier Ledotex (70 x 100) noir	2 tabliers blancs coton
Une casquette noire	Une casquette blanche
Des chaussures de sécurité noires	Des chaussures de sécurité blanches

Les fournitures

- calculatrice collègue (type CASIO FX92)
- une règle
- un rapporteur
- un compas
- une équerre
- une trousse complète (1 stylo noir, 1 stylo bleu, 1 stylo vert, 1 stylo rouge, 1 crayon de papier HB, 1 feutre fin noir, 1 gomme, 1 taille crayon)
- une boîte de 24 crayons de couleur + une boîte de feutres de couleur
- un cahier de brouillon
- 1 paquet de copies simples perforées 21 x 29.7
- 1 paquet de copies doubles perforées 21 x 29.7
- 1 classeur (21 x 29.7)
- 1 paquet de pochettes plastifiées
- 1 cadenas pour fermer les casiers des vestiaires en laboratoires de pratique
- un marqueur indélébile

Des fournitures supplémentaires et/ou spécifiques pourront vous être demandées lors des premiers cours. Des ouvrages et livres pourront vous être conseillés pour certains enseignements

Certificat d'Aptitude Professionnelle (CAP) BOULANGER

La tenue professionnelle

Site de Bayonne	Site de Pau
Une veste beige coton	Une veste blanche coton
Un pantalon beige coton	Un pantalon gris clair ou blanc coton
Un tablier beige avec bavette coton	Un tablier tissu blanc coton
Une casquette beige	Une casquette blanche
Des chaussures de sécurité blanches	Des chaussures de sécurité blanches

Les fournitures

- calculatrice collègue (type CASIO FX92)
- une règle
- un rapporteur
- un compas
- une équerre
- une trousse complète (1 stylo noir, 1 stylo bleu, 1 stylo vert, 1 stylo rouge, 1 crayon de papier HB, 1 feutre fin noir, 1 gomme, 1 taille crayon)
- une boîte de 24 crayons de couleur + une boîte de feutres de couleur
- un cahier de brouillon
- 1 paquet de copies simples perforées 21 x 29.7
- 1 paquet de copies doubles perforées 21 x 29.7
- 1 classeur (21 x 29.7)
- 1 paquet de pochettes plastifiées
- 1 cadenas pour fermer les casiers des vestiaires en laboratoires de pratique
- un marqueur indélébile

Tenue de sport

Les apprentis doivent se présenter aux cours d'éducation physique et sportive avec

- Une tenue de sport adaptée à la météo et à l'activité (short/survêtement, veste de pluie, casquette...)
- Des chaussures de sport : Pour les activités programmées en salle de sport, les semelles des chaussures devront être PROPRES et les semelles de couleur noire sont INTERDITES)
- Une tenue de change et des produits d'hygiène pour se doucher

Des fournitures supplémentaires et/ou spécifiques pourront vous être demandées lors des premiers cours. Des ouvrages et livres pourront vous être conseillés pour certains enseignements

Mention Complémentaire (MC) / Certificat de spécialisation (CS)

BOULANGERIE SPÉCIALISÉE

La tenue professionnelle

Site de Bayonne	Site de Pau
Une veste beige coton	Une veste blanche coton
Un pantalon beige coton	Un pantalon gris clair ou blanc coton
Un tablier beige avec bavette coton	Un tablier tissu blanc coton
Une casquette beige	Une casquette blanche
Des chaussures de sécurité blanches	Des chaussures de sécurité blanches

Les fournitures

- calculatrice collègue (type CASIO FX92)
- une règle
- un rapporteur
- un compas
- une équerre
- une trousse complète (1 stylo noir, 1 stylo bleu, 1 stylo vert, 1 stylo rouge, 1 crayon de papier HB, 1 feutre fin noir, 1 gomme, 1 taille crayon)
- une boîte de 24 crayons de couleur + une boîte de feutres de couleur
- un cahier de brouillon
- 1 paquet de copies simples perforées 21 x 29.7
- 1 paquet de copies doubles perforées 21 x 29.7
- 1 classeur (21 x 29.7)
- 1 paquet de pochettes plastifiées
- 1 cadenas pour fermer les casiers des vestiaires en laboratoires de pratique
- un marqueur indélébile

Des fournitures supplémentaires et/ou spécifiques pourront vous être demandées lors des premiers cours. Des ouvrages et livres pourront vous être conseillés pour certains enseignements

Brevet Professionnel (BP) BOULANGER

La tenue professionnelle

Site de Bayonne	Site de Pau
Une veste beige coton	Une veste blanche coton
Un pantalon beige coton	Un pantalon gris clair ou blanc coton
Un tablier beige avec bavette coton	Un tablier tissu blanc coton
Une casquette beige	Une casquette blanche
Des chaussures de sécurité blanches	Des chaussures de sécurité blanches

Les fournitures

- calculatrice collègue (type CASIO FX92)
- une règle
- un rapporteur
- un compas
- une équerre
- une trousse complète (1 stylo noir, 1 stylo bleu, 1 stylo vert, 1 stylo rouge, 1 crayon de papier HB, 1 feutre fin noir, 1 gomme, 1 taille crayon)
- une boîte de 24 crayons de couleur + une boîte de feutres de couleur
- un cahier de brouillon
- 1 paquet de copies simples perforées 21 x 29.7
- 1 paquet de copies doubles perforées 21 x 29.7
- 1 classeur (21 x 29.7)
- 1 paquet de pochettes plastifiées
- 1 cadenas pour fermer les casiers des vestiaires en laboratoires de pratique
- un marqueur indélébile

Des fournitures supplémentaires et/ou spécifiques pourront vous être demandées lors des premiers cours. Des ouvrages et livres pourront vous être conseillés pour certains enseignements

Certificat d'Aptitude Professionnelle (CAP) CHOCOLATIER CONFISEUR

La tenue professionnelle

Site de Bayonne
Une veste marron coton
Un pantalon noir coton
Un tablier Lebotex (70 x 100) noir
Un tablier noir en tissu coton à bavette
Une casquette noire
Des chaussures de sécurité noires

Les fournitures

- calculatrice collègue (type CASIO FX92)
- une règle
- un rapporteur
- un compas
- une équerre
- une trousse complète (1 stylo noir, 1 stylo bleu, 1 stylo vert, 1 stylo rouge, 1 crayon de papier HB, 1 feutre fin noir, 1 gomme, 1 taille crayon)
- une boîte de 24 crayons de couleur + une boîte de feutres de couleur
- un cahier de brouillon
- 1 paquet de copies simples perforées 21 x 29.7
- 1 paquet de copies doubles perforées 21 x 29.7
- 1 classeur (21 x 29.7)
- 1 paquet de pochettes plastifiées
- 1 cadenas pour fermer les casiers des vestiaires en laboratoires de pratique
- un marqueur indélébile

Tenue de sport

Les apprentis doivent se présenter aux cours d'éducation physique et sportive avec

- Une tenue de sport adaptée à la météo et à l'activité (short/survêtement, veste de pluie, casquette...)
- Des chaussures de sport : Pour les activités programmées en salle de sport, les semelles des chaussures devront être PROPRES et les semelles de couleur noire sont INTERDITES)
- Une tenue de change et des produits d'hygiène pour se doucher

Des fournitures supplémentaires et/ou spécifiques pourront vous être demandées lors des premiers cours. Des ouvrages et livres pourront vous être conseillés pour certains enseignements.

Brevet Technique des Métiers (BTM) CHOCOLATIER CONFISEUR

La tenue professionnelle

Site de Bayonne
Une veste marron coton
Un pantalon marron coton
Un tablier Lebotex (70 x 100) noir
Un tablier noir en tissu à bavette
Une casquette noire
Des chaussures de sécurité noires

Les fournitures

- calculatrice collègue (type CASIO FX92)
- une règle
- un rapporteur
- un compas
- une équerre
- une trousse complète (1 stylo noir, 1 stylo bleu, 1 stylo vert, 1 stylo rouge, 1 crayon de papier HB, 1 feutre fin noir, 1 gomme, 1 taille crayon)
- une boîte de 24 crayons de couleur + une boîte de feutres de couleur
- un cahier de brouillon
- 1 paquet de copies simples perforées 21 x 29.7
- 1 paquet de copies doubles perforées 21 x 29.7
- 1 classeur (21 x 29.7)
- 1 paquet de pochettes plastifiées
- 1 cadenas pour fermer les casiers des vestiaires en laboratoires de pratique
- un marqueur indélébile

Des fournitures supplémentaires et/ou spécifiques pourront vous être demandées lors des premiers cours. Des ouvrages et livres pourront vous être conseillés pour certains enseignements.

Certificat d'Aptitude Professionnelle (CAP) PÂTISSIER

La tenue professionnelle

Site de Bayonne	Site de Pau
Une veste blanche coton	Une veste blanche coton
Un pantalon noir coton	Un pantalon gris clair ou blanc coton
Un tablier Ledotex (70x100) noir	Un tablier tissu blanc
Une casquette noire	Une casquette blanche
Des chaussures de sécurité noires	Des chaussures de sécurité blanches

Les fournitures

- calculatrice collègue (type CASIO FX92)
- une règle
- un rapporteur
- un compas
- une équerre
- une trousse complète (1 stylo noir, 1 stylo bleu, 1 stylo vert, 1 stylo rouge, 1 crayon de papier HB, 1 feutre fin noir, 1 gomme, 1 taille crayon)
- une boîte de 24 crayons de couleur + une boîte de feutres de couleur
- un cahier de brouillon
- 1 paquet de copies simples perforées 21 x 29.7
- 1 paquet de copies doubles perforées 21 x 29.7
- 1 classeur (21 x 29.7)
- 1 paquet de pochettes plastifiées
- 1 cadenas pour fermer les casiers des vestiaires en laboratoires de pratique
- un marqueur indélébile

Tenue de sport

Les apprentis doivent se présenter aux cours d'éducation physique et sportive avec

- Une tenue de sport adaptée à la météo et à l'activité (short/survêtement, veste de pluie, casquette...)
- Des chaussures de sport : Pour les activités programmées en salle de sport, les semelles des chaussures devront être PROPRES et les semelles de couleur noire sont INTERDITES)
- Une tenue de change et des produits d'hygiène pour se doucher

Des fournitures supplémentaires et/ou spécifiques pourront vous être demandées lors des premiers cours. Des ouvrages et livres pourront vous être conseillés pour certains enseignements

Mention Complémentaire (MC) / Certificat de spécialisation (CS)
**PÂTISSERIE, CHOCOLATERIE,
CONFISERIE SPECIALISÉE / PÂTISSERIE
DE BOUTIQUE**

La tenue professionnelle

Site de Bayonne	Site de Pau
Une veste blanche coton	Une veste blanche coton
Un pantalon noir coton	Un pantalon gris clair ou blanc coton
Un tablier Ledotex (70x100) noir	Un tablier tissu blanc
Une casquette noire	Un tablier Ledotex (70 x 100) blanc
Des chaussures de sécurité noires	Une casquette blanche
	Des chaussures de sécurité blanches

Les fournitures

- calculatrice collègue (type CASIO FX92)
- une règle
- un rapporteur
- un compas
- une équerre
- une trousse complète (1 stylo noir, 1 stylo bleu, 1 stylo vert, 1 stylo rouge, 1 crayon de papier HB, 1 feutre fin noir, 1 gomme, 1 taille crayon)
- une boîte de 24 crayons de couleur + une boîte de feutres de couleur
- un cahier de brouillon
- 1 paquet de copies simples perforées 21 x 29.7
- 1 paquet de copies doubles perforées 21 x 29.7
- 1 classeur (21 x 29.7)
- 1 paquet de pochettes plastifiées
- 1 cadenas pour fermer les casiers des vestiaires en laboratoires de pratique
- un marqueur indélébile

Des fournitures supplémentaires et/ou spécifiques pourront vous être demandées lors des premiers cours. Des ouvrages et livres pourront vous être conseillés pour certains enseignements

Brevet Technique des Métiers (BTM) PÂTISSERIE, GLACERIE, CHOCOLATERIE, CONFISERIE SPECIALISÉE

La tenue professionnelle

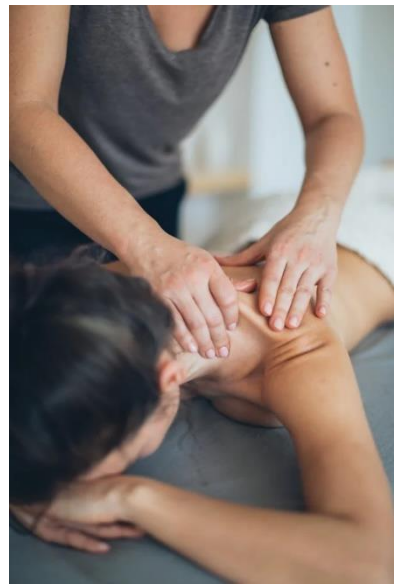
Site de Pau
Une veste blanche coton
Un pantalon blanc ou gris coton
Un tablier Lebotex (70 x 100) marron
Un tablier tissu coton blanc
Une casquette blanche
Des chaussures de sécurité noires

Les fournitures

- calculatrice collègue (type CASIO FX92)
- une règle
- un rapporteur
- un compas
- une équerre
- une trousse complète (1 stylo noir, 1 stylo bleu, 1 stylo vert, 1 stylo rouge, 1 crayon de papier HB, 1 feutre fin noir, 1 gomme, 1 taille crayon)
- une boîte de 24 crayons de couleur + une boîte de feutres de couleur
- un cahier de brouillon
- 1 paquet de copies simples perforées 21 x 29.7
- 1 paquet de copies doubles perforées 21 x 29.7
- 1 classeur (21 x 29.7)
- 1 paquet de pochettes plastifiées
- 1 cadenas pour fermer les casiers des vestiaires en laboratoires de pratique
- un marqueur indélébile

Des fournitures supplémentaires et/ou spécifiques pourront vous être demandées lors des premiers cours. Des ouvrages et livres pourront vous être conseillés pour certains enseignements

2- LES MÉTIERS DE LA BEAUTÉ ET DU BIEN-ÊTRE



Certificat d'Aptitude Professionnelle (CAP) METIERS DE LA COIFFURE

La tenue professionnelle et réassortiment de la malette

Site de Bayonne	Site de Pau
Tablier ou blouse de coiffure (noir de préférence)	Tablier ou blouse de coiffure (noir de préférence)

* En cours de formation, vous serez amené à acheter des compléments du sac de 1^{er} équipement (bigoudis, élastiques à languette...)

Les fournitures

- calculatrice collègue (type CASIO FX92)
- une règle
- un rapporteur
- un compas
- une équerre
- une trousse complète (1 stylo noir, 1 stylo bleu, 1 stylo vert, 1 stylo rouge, 1 crayon de papier HB, 1 feutre fin noir, 1 gomme, 1 taille crayon)
- une boîte de 24 crayons de couleur + une boîte de feutres de couleur
- un cahier de brouillon
- 1 paquet de copies simples perforées 21 x 29.7
- 1 paquet de copies doubles perforées 21 x 29.7
- 2 classeurs (21 x 29.7)
- 1 paquet de pochettes plastifiées
- 1 cadenas pour fermer les sacs de 1^{er} équipement

Tenue de sport

Les apprentis doivent se présenter aux cours d'éducation physique et sportive avec

- Une tenue de sport adaptée à la météo et à l'activité (short/survêtement, veste de pluie, casquette...)
- Des chaussures de sport : Pour les activités programmées en salle de sport, les semelles des chaussures devront être PROPRES et les semelles de couleur noire sont INTERDITES)
- Une tenue de change et des produits d'hygiène pour se doucher

Des fournitures supplémentaires et/ou spécifiques pourront vous être demandées lors des premiers cours. Des ouvrages et livres pourront vous être conseillés pour certains enseignements

Mention Complémentaire (MC) / Certificat de spécialisation (CS) COIFFURE COUPE COULEUR

La tenue professionnelle

Site de Pau
Tablier ou blouse de coiffure (noir de préférence)
Une boîte de gants mono-usage

Les fournitures

- calculatrice collègue (type CASIO FX92)
- une règle
- un rapporteur
- un compas
- une équerre
- une trousse complète (1 stylo noir, 1 stylo bleu, 1 stylo vert, 1 stylo rouge, 1 crayon de papier HB, 1 feutre fin noir, 1 gomme, 1 taille crayon)
- une boîte de 24 crayons de couleur + une boîte de feutres de couleur
- un cahier de brouillon
- 1 paquet de copies simples perforées 21 x 29.7
- 1 paquet de copies doubles perforées 21 x 29.7
- 1 classeur (21 x 29.7)
- 1 paquet de pochettes plastifiées
- 1 cadenas pour fermer les sacs de 1^{er} équipement

Des fournitures supplémentaires et/ou spécifiques pourront vous être demandées lors des premiers cours. Des ouvrages et livres pourront vous être conseillés pour certains enseignements

Brevet Professionnel (BP) COIFFURE

La tenue professionnelle

Site de Bayonne	Site de Pau
Tablier ou blouse de coiffure (noir de préférence)	Tablier ou blouse de coiffure (noir de préférence)
Une boîte de gants mono-usage	Une boîte de gants mono-usage

Les fournitures

- calculatrice collègue (type CASIO FX92)
- une règle
- un rapporteur
- un compas
- une équerre
- une trousse complète (1 stylo noir, 1 stylo bleu, 1 stylo vert, 1 stylo rouge, 1 crayon de papier HB, 1 feutre fin noir, 1 gomme, 1 taille crayon)
- une boîte de 24 crayons de couleur + une boîte de feutres de couleur
- un cahier de brouillon
- 1 paquet de copies simples perforées 21 x 29.7
- 1 paquet de copies doubles perforées 21 x 29.7
- 1 classeur (21 x 29.7)
- 1 paquet de pochettes plastifiées
- 1 cadenas pour fermer les sacs de 1^{er} équipement

Des fournitures supplémentaires et/ou spécifiques pourront vous être demandées lors des premiers cours. Des ouvrages et livres pourront vous être conseillés pour certains enseignements

Brevet de Maîtrise (BM)

COIFFURE

La tenue professionnelle

Site de Pau
Tablier ou blouse de coiffure (noir de préférence)
Une boîte de gants mono-usage

Les fournitures

- calculatrice collègue (type CASIO FX92)
- une règle
- un rapporteur
- un compas
- une équerre
- une trousse complète (1 stylo noir, 1 stylo bleu, 1 stylo vert, 1 stylo rouge, 1 crayon de papier HB, 1 feutre fin noir, 1 gomme, 1 taille crayon)
- une boîte de 24 crayons de couleur + une boîte de feutres de couleur
- un cahier de brouillon
- 1 paquet de copies simples perforées 21 x 29.7
- 1 paquet de copies doubles perforées 21 x 29.7
- 1 classeur (21 x 29.7)
- 1 paquet de pochettes plastifiées
- 1 cadenas pour fermer les sacs de 1^{er} équipement

Des fournitures supplémentaires et/ou spécifiques pourront vous être demandées lors des premiers cours. Des ouvrages et livres pourront vous être conseillés pour certains enseignements

Certificat d'Aptitude Professionnelle (CAP) ESTHETIQUE COSMETIQUE PARFUMERIE

La tenue professionnelle et le consommable

Site de Pau
Une blouse blanche
1 paquet de cotons + 1 boîte de mouchoirs en papier
1 pince à épiler
1 grande serviette (type plage) + 4 petites serviettes + 2 gants de toilette
1 antiseptique (type alcool 70°)
Produits de maquillage (produits personnels acceptés)
Produits nécessaires à l'examen de fin de deuxième année

Les fournitures

- calculatrice collègue (type CASIO FX92)
- une règle
- un rapporteur
- un compas
- une équerre
- une trousse complète (1 stylo noir, 1 stylo bleu, 1 stylo vert, 1 stylo rouge, 1 crayon de papier HB, 1 feutre fin noir, 1 gomme, 1 taille crayon)
- une boîte de 24 crayons de couleur + une boîte de feutres de couleur
- un cahier de brouillon
- 1 paquet de copies simples perforées 21 x 29.7
- 1 paquet de copies doubles perforées 21 x 29.7
- 1 classeur (21 x 29.7)
- 1 paquet de pochettes plastifiées
- 1 cadenas pour fermer les sacs de 1^{er} équipement

Tenue de sport

Les apprentis doivent se présenter aux cours d'éducation physique et sportive avec

- Une tenue de sport adaptée à la météo et à l'activité (short/survêtement, veste de pluie, casquette...)
- Des chaussures de sport : Pour les activités programmées en salle de sport, les semelles des chaussures devront être PROPRES et les semelles de couleur noire sont INTERDITES)
- Une tenue de change et des produits d'hygiène pour se doucher

Des fournitures supplémentaires et/ou spécifiques pourront vous être demandées lors des premiers cours. Des ouvrages et livres pourront vous être conseillés pour certains enseignements

Brevet Professionnel (BP) ESTHETIQUE COSMETIQUE PARFUMERIE

La tenue professionnelle et le consommable

Site de Pau
Une blouse blanche
1 paquet de cotons + 1 boîte de mouchoirs en papier
1 pince à épiler
1 grande serviette (type plage) + 4 petites serviettes + 2 gants de toilette
1 antiseptique (type alcool 70°)
Produits de maquillage (produits personnels acceptés)
Produits nécessaires à l'examen de fin de deuxième année

Les fournitures

- calculatrice collègue (type CASIO FX92)
- une règle
- un rapporteur
- un compas
- une équerre
- une trousse complète (1 stylo noir, 1 stylo bleu, 1 stylo vert, 1 stylo rouge, 1 crayon de papier HB, 1 feutre fin noir, 1 gomme, 1 taille crayon)
- une boîte de 24 crayons de couleur + une boîte de feutres de couleur
- un cahier de brouillon
- 1 paquet de copies simples perforées 21 x 29.7
- 1 paquet de copies doubles perforées 21 x 29.7
- 1 classeur (21 x 29.7)
- 1 paquet de pochettes plastifiées
- 1 cadenas pour fermer les sacs de 1^{er} équipement

Des fournitures supplémentaires et/ou spécifiques pourront vous être demandées lors des premiers cours. Des ouvrages et livres pourront vous être conseillés pour certains enseignements

Brevet de Technicien Supérieur (BTS) METIERS DE L'ESTHETIQUE COSMETIQUE PARFUMERIE OPTION MANAGEMENT

La tenue professionnelle et le consommable

Site de Pau
Une blouse blanche
1 paquet de cotons + 1 boîte de mouchoirs en papier
1 pince à épiler
1 grande serviette (type plage) + 4 petites serviettes + 2 gants de toilette
1 antiseptique (type alcool 70°)
Produits de maquillage (produits personnels acceptés)
Produits nécessaires à l'examen de fin de deuxième année

Les fournitures

- calculatrice collègue (type CASIO FX92)
- une règle
- un rapporteur
- un compas
- une équerre
- une trousse complète (1 stylo noir, 1 stylo bleu, 1 stylo vert, 1 stylo rouge, 1 crayon de papier HB, 1 feutre fin noir, 1 gomme, 1 taille crayon)
- une boîte de 24 crayons de couleur + une boîte de feutres de couleur
- un cahier de brouillon
- 1 paquet de copies simples perforées 21 x 29.7
- 1 paquet de copies doubles perforées 21 x 29.7
- 1 classeur (21 x 29.7)
- 1 paquet de pochettes plastifiées
- 1 cadenas pour fermer les sacs de 1^{er} équipement

Des fournitures supplémentaires et/ou spécifiques pourront vous être demandées lors des premiers cours. Des ouvrages et livres pourront vous être conseillés pour certains enseignements

3- LES METIERS D'ARTS ET RARES



Certificat d'Aptitude Professionnelle (CAP) MÉTIERS DE LA MODE OPTION VÊTEMENT FLOU ou OPTION VÊTEMENT TAILLEUR

La tenue professionnelle

Site de Bayonne
Tablier ou blouse de coiffure (noir de préférence)

Les fournitures

- calculatrice collègue (type CASIO FX92)
- une règle
- un rapporteur
- un compas
- une équerre
- une trousse complète (1 stylo noir, 1 stylo bleu, 1 stylo vert, 1 stylo rouge, 1 crayon de papier HB, 1 feutre fin noir, 1 gomme, 1 taille crayon)
- une boîte de 24 crayons de couleur + une boîte de feutres de couleur
- un cahier de brouillon
- 1 paquet de copies simples perforées 21 x 29.7
- 1 paquet de copies doubles perforées 21 x 29.7
- 1 classeur (21 x 29.7)
- 1 paquet de pochettes plastifiées

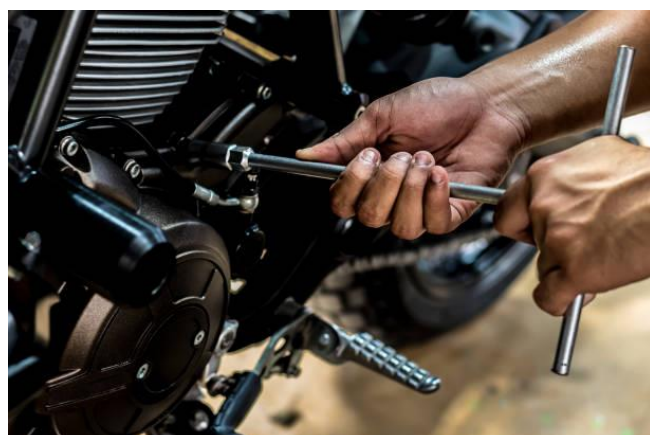
Tenue de sport

Les apprentis doivent se présenter aux cours d'éducation physique et sportive avec

- Une tenue de sport adaptée à la météo et à l'activité (short/survêtement, veste de pluie, casquette...)
- Des chaussures de sport : Pour les activités programmées en salle de sport, les semelles des chaussures devront être PROPRES et les semelles de couleur noire sont INTERDITES)
- Une tenue de change et des produits d'hygiène pour se doucher

Des fournitures supplémentaires et/ou spécifiques pourront vous être demandées lors des premiers cours. Des ouvrages et livres pourront vous être conseillés pour certains enseignements

4- LES MÉTIERS DE LA CARROSSERIE ET DE LA PEINTURE ET MÉTIERS DE LA MÉCANIQUE



Certificat d'Aptitude Professionnelle (CAP) CARROSSIER AUTOMOBILE

La tenue professionnelle

Site de Bayonne	Site de Pau
1 combinaison ou 1 veste et 1 pantalon, ininflammable de travail de couleur grise ou bleue	1 combinaison ou 1 veste et 1 pantalon, ininflammable de travail de couleur grise ou bleue
1 paire de chaussures de sécurité	1 paire de chaussures de sécurité
1 masque à cartouche à charbon actif A1 B1	1 masque à cartouche à charbon actif A1 B1

Les sweats et survêtements (jogging) sont interdits dans les ateliers.

Les fournitures

- calculatrice collègue (type CASIO FX92)
- une règle
- un rapporteur
- un compas
- une équerre
- une trousse complète (1 stylo noir, 1 stylo bleu, 1 stylo vert, 1 stylo rouge, 1 crayon de papier HB, 1 feutre fin noir, 1 gomme, 1 taille crayon)
- une boîte de 24 crayons de couleur + une boîte de feutres de couleur
- un cahier de brouillon
- 1 paquet de copies simples perforées 21 x 29.7
- 1 paquet de copies doubles perforées 21 x 29.7
- 1 classeur (21 x 29.7)
- 1 paquet de pochettes plastifiées

Tenue de sport

Les apprentis doivent se présenter aux cours d'éducation physique et sportive avec

- Une tenue de sport adaptée à la météo et à l'activité (short/survêtement, veste de pluie, casquette...)
- Des chaussures de sport : Pour les activités programmées en salle de sport, les semelles des chaussures devront être PROPRES et les semelles de couleur noire sont INTERDITES)
- Une tenue de change et des produits d'hygiène pour se doucher

Des fournitures supplémentaires et/ou spécifiques pourront vous être demandées lors des premiers cours. Des ouvrages et livres pourront vous être conseillés pour certains enseignements

Certificat d'Aptitude Professionnelle (CAP) PEINTRE AUTOMOBILE

La tenue professionnelle

Site de Bayonne
1 combinaison ou 1 veste et 1 pantalon, ininflammable de travail de couleur grise ou bleue
1 paire de chaussures de sécurité
1 masque à cartouche à charbon actif A1 B1

Les sweats et survêtements (jogging) sont interdits dans les ateliers.

Les fournitures

- calculatrice collègue (type CASIO FX92)
- une règle
- un rapporteur
- un compas
- une équerre
- une trousse complète (1 stylo noir, 1 stylo bleu, 1 stylo vert, 1 stylo rouge, 1 crayon de papier HB, 1 feutre fin noir, 1 gomme, 1 taille crayon)
- une boîte de 24 crayons de couleur + une boîte de feutres de couleur
- un cahier de brouillon
- 1 paquet de copies simples perforées 21 x 29.7
- 1 paquet de copies doubles perforées 21 x 29.7
- 1 classeur (21 x 29.7)
- 1 paquet de pochettes plastifiées

Tenue de sport

Les apprentis doivent se présenter aux cours d'éducation physique et sportive avec

- Une tenue de sport adaptée à la météo et à l'activité (short/survêtement, veste de pluie, casquette...)
- Des chaussures de sport : Pour les activités programmées en salle de sport, les semelles des chaussures devront être PROPRES et les semelles de couleur noire sont INTERDITES)
- Une tenue de change et des produits d'hygiène pour se doucher

Des fournitures supplémentaires et/ou spécifiques pourront vous être demandées lors des premiers cours. Des ouvrages et livres pourront vous être conseillés pour certains enseignements

Titre à Finalité Professionnelle (TFP) CARROSSIER PEINTRE

La tenue professionnelle

Site de Bayonne
1 combinaison ou 1 veste et 1 pantalon, ininflammable de travail de couleur grise ou bleue
1 paire de chaussures de sécurité
1 masque à cartouche à charbon actif A1 B1

Les sweats et survêtements (jogging) sont interdits dans les ateliers.

Les fournitures

- calculatrice collègue (type CASIO FX92)
- une règle
- un rapporteur
- un compas
- une équerre
- une trousse complète (1 stylo noir, 1 stylo bleu, 1 stylo vert, 1 stylo rouge, 1 crayon de papier HB, 1 feutre fin noir, 1 gomme, 1 taille crayon)
- une boîte de 24 crayons de couleur + une boîte de feutres de couleur
- un cahier de brouillon
- 1 paquet de copies simples perforées 21 x 29.7
- 1 paquet de copies doubles perforées 21 x 29.7
- 1 classeur (21 x 29.7)
- 1 paquet de pochettes plastifiées

Des fournitures supplémentaires et/ou spécifiques pourront vous être demandées lors des premiers cours. Des ouvrages et livres pourront vous être conseillés pour certains enseignements

Certificat d'Aptitude Professionnelle (CAP) MAINTENANCE DE VÉHICULES OPTION A : VOITURES PARTICULIÈRES

La tenue professionnelle

Site de Bayonne	Site de Pau
1 combinaison ou 1 veste et 1 pantalon, ininflammable de travail de couleur grise ou bleue	1 combinaison ou 1 veste et 1 pantalon, ininflammable de travail de couleur grise ou bleue
1 paire de chaussures de sécurité	1 paire de chaussures de sécurité

Les sweats et survêtements (jogging) sont interdits dans les ateliers.

Les fournitures

- calculatrice collègue (type CASIO FX92)
- une règle
- un rapporteur
- un compas
- une équerre
- une trousse complète (1 stylo noir, 1 stylo bleu, 1 stylo vert, 1 stylo rouge, 1 crayon de papier HB, 1 feutre fin noir, 1 gomme, 1 taille crayon)
- une boîte de 24 crayons de couleur + une boîte de feutres de couleur
- un cahier de brouillon
- 1 paquet de copies simples perforées 21 x 29.7
- 1 paquet de copies doubles perforées 21 x 29.7
- 1 classeur (21 x 29.7)
- 1 paquet de pochettes plastifiées

Tenue de sport

Les apprentis doivent se présenter aux cours d'éducation physique et sportive avec

- Une tenue de sport adaptée à la météo et à l'activité (short/survêtement, veste de pluie, casquette...)
- Des chaussures de sport : Pour les activités programmées en salle de sport, les semelles des chaussures devront être PROPRES et les semelles de couleur noire sont INTERDITES)
- Une tenue de change et des produits d'hygiène pour se doucher

Des fournitures supplémentaires et/ou spécifiques pourront vous être demandées lors des premiers cours. Des ouvrages et livres pourront vous être conseillés pour certains enseignements

Certificat d'Aptitude Professionnelle (CAP) MAINTENANCE DE VÉHICULES OPTION C : MOTOCYCLES

La tenue professionnelle

Site de Bayonne
1 combinaison ou 1 veste et 1 pantalon, ininflammable de travail de couleur grise ou bleue
1 paire de chaussures de sécurité
1 paire de gant

Les sweats et survêtements (jogging) sont interdits dans les ateliers.

Les fournitures

- calculatrice collègue (type CASIO FX92)
- une règle
- un rapporteur
- un compas
- une équerre
- une trousse complète (1 stylo noir, 1 stylo bleu, 1 stylo vert, 1 stylo rouge, 1 crayon de papier HB, 1 feutre fin noir, 1 gomme, 1 taille crayon)
- une boîte de 24 crayons de couleur + une boîte de feutres de couleur
- un cahier de brouillon
- 1 paquet de copies simples perforées 21 x 29.7
- 1 paquet de copies doubles perforées 21 x 29.7
- 1 classeur (21 x 29.7)
- 1 paquet de pochettes plastifiées

Tenue de sport

Les apprentis doivent se présenter aux cours d'éducation physique et sportive avec

- Une tenue de sport adaptée à la météo et à l'activité (short/survêtement, veste de pluie, casquette...)
- Des chaussures de sport : Pour les activités programmées en salle de sport, les semelles des chaussures devront être PROPRES et les semelles de couleur noire sont INTERDITES)
- Une tenue de change et des produits d'hygiène pour se doucher

Des fournitures supplémentaires et/ou spécifiques pourront vous être demandées lors des premiers cours. Des ouvrages et livres pourront vous être conseillés pour certains enseignements

Titre à Finalité Professionnelle (TFP) MECANICIEN AUTOMOBILE

La tenue professionnelle

Site de Bayonne
1 combinaison ou 1 veste et 1 pantalon, ininflammable de travail de couleur grise ou bleue
1 paire de chaussures de sécurité
1 masque à cartouche à charbon actif A1 B1

Les sweats et survêtements (jogging) sont interdits dans les ateliers.

Les fournitures

- une règle
- un rapporteur
- un compas
- une équerre
- une trousse complète (1 stylo noir, 1 stylo bleu, 1 stylo vert, 1 stylo rouge, 1 crayon de papier HB, 1 feutre fin noir, 1 gomme, 1 taille crayon)
- une boîte de 24 crayons de couleur + une boîte de feutres de couleur
- un cahier de brouillon
- 1 bloque note grand format (A4)

Des fournitures supplémentaires et/ou spécifiques pourront vous être demandées lors des premiers cours. Des ouvrages et livres pourront vous être conseillés pour certains enseignements

Baccalauréat Professionnel MAINTENANCE DE VÉHICULES OPTION A : VOITURES PARTICULIÈRES

La tenue professionnelle

Site de Bayonne	Site de Pau
1 combinaison ou 1 veste et 1 pantalon, ininflammable de travail de couleur grise ou bleue	1 combinaison ou 1 veste et 1 pantalon, ininflammable de travail de couleur grise ou bleue
1 paire de chaussures de sécurité	1 paire de chaussures de sécurité

- Les sweats et survêtements (jogging) sont interdits dans les ateliers.

Les fournitures

- calculatrice collègue (type CASIO FX92)
- une règle
- un rapporteur
- un compas
- une équerre
- une trousse complète (1 stylo noir, 1 stylo bleu, 1 stylo vert, 1 stylo rouge, 1 crayon de papier HB, 1 feutre fin noir, 1 gomme, 1 taille crayon)
- une boîte de 24 crayons de couleur + une boîte de feutres de couleur
- un cahier de brouillon
- 1 paquet de copies simples perforées 21 x 29.7
- 1 paquet de copies doubles perforées 21 x 29.7
- 1 classeur (21 x 29.7)
- 1 paquet de pochettes plastifiées
- Livre de poche « **Le parfum des fleurs la nuit** » (2021) de Leila Slimani
Edition Gallimard ISBN: 2072945712

Leila Slimani
Le parfum
des fleurs la nuit



Tenue de sport

Les apprentis doivent se présenter aux cours d'éducation physique et sportive avec

- Une tenue de sport adaptée à la météo et à l'activité (short/survêtement, veste de pluie, casquette...)
- Des chaussures de sport : Pour les activités programmées en salle de sport, les semelles des chaussures devront être PROPRES et les semelles de couleur noire sont INTERDITES)
- Une tenue de change et des produits d'hygiène pour se doucher

Des fournitures supplémentaires et/ou spécifiques pourront vous être demandées lors des premiers cours. Des ouvrages et livres pourront vous être conseillés pour certains enseignements

Certificat de Qualification Professionnelle (CQP) TECHNICIEN APRES-VENTE AUTOMOBILE

La tenue professionnelle

Site de Bayonne
1 combinaison ou 1 veste et 1 pantalon, ininflammable de travail de couleur bleue
1 paire de chaussures de sécurité

Les sweats et survêtements (jogging) sont interdits dans les ateliers.

Les fournitures

- une règle
- un rapporteur
- un compas
- une équerre
- une trousse complète (1 stylo noir, 1 stylo bleu, 1 stylo vert, 1 stylo rouge, 1 crayon de papier HB, 1 feutre fin noir, 1 gomme, 1 taille crayon)
- une boîte de 24 crayons de couleur + une boîte de feutres de couleur
- un cahier de brouillon
- 1 bloque note grand format (A4)

Des fournitures supplémentaires et/ou spécifiques pourront vous être demandées lors des premiers cours. Des ouvrages et livres pourront vous être conseillés pour certains enseignements

Titre à Finalité Professionnelle (TFP) TECHNICIEN EXPERT APRES-VENTE AUTOMOBILE

La tenue professionnelle

Site de Pau
1 combinaison ou 1 veste et 1 pantalon, ininflammable de travail de couleur bleue
1 paire de chaussures de sécurité
1 masque à cartouche à charbon actif A1 B1

Les sweats et survêtements (jogging) sont interdits dans les ateliers.

Les fournitures

- une règle
- un rapporteur
- un compas
- une équerre
- une trousse complète (1 stylo noir, 1 stylo bleu, 1 stylo vert, 1 stylo rouge, 1 crayon de papier HB, 1 feutre fin noir, 1 gomme, 1 taille crayon)
- une boîte de 24 crayons de couleur + une boîte de feutres de couleur
- un cahier de brouillon
- 1 bloque note grand format (A4)

Des fournitures supplémentaires et/ou spécifiques pourront vous être demandées lors des premiers cours. Des ouvrages et livres pourront vous être conseillés pour certains enseignements

Suivez-nous sur :
www.cma-nouvelleaquitaine.fr



Chambre
de **Métiers**
et de l'**Artisanat**

NOUVELLE-AQUITAINE